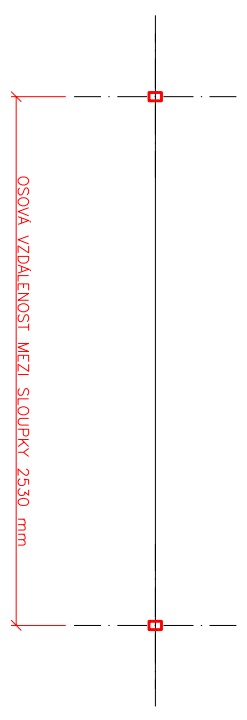
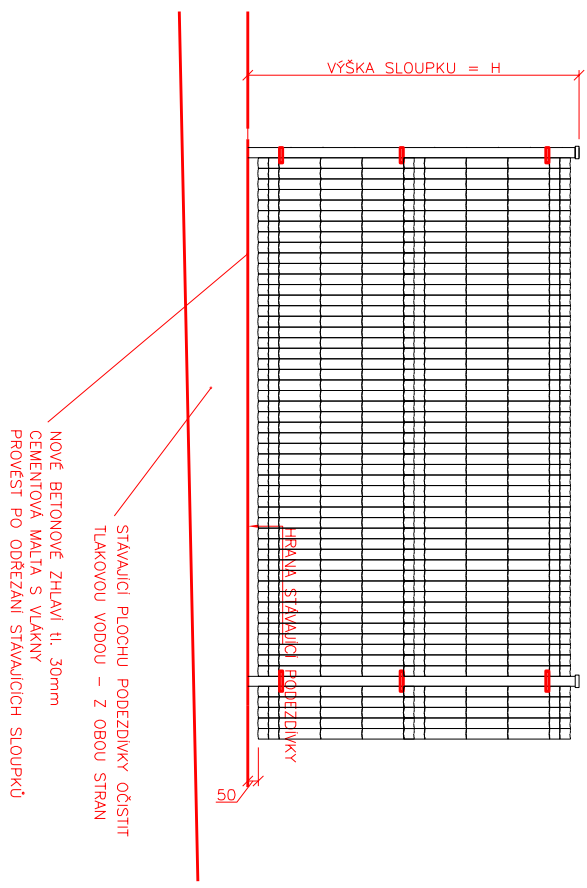
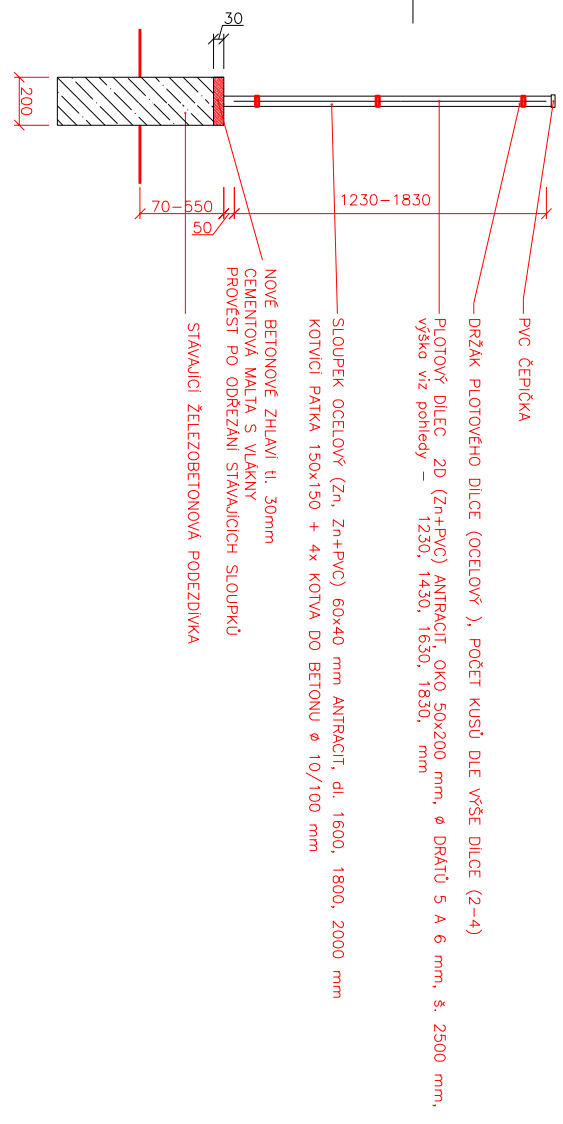
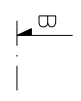


PROJEKT / PROJECT		
Projektová dokumentace OPLOCENÍ AREÁLU MŠ SOCHÁŇOVA, PRAHA 17 - ŘEPY		
STAVEBNÍK :		
Městská část Praha 17, Žalanského 291/12b, Praha 17		
VYPRACOVAL / ELABORATED BY	ZPRACOVATEL / CONCIEVED BY	
Ing. Jan Jedlička	Ing. Jan Jedlička Projektování pozemních staveb, TDI Pleštilova 2365/13 Praha 12, 143 00 mob: 774 335 360 email: jedlickaj@centrum.cz ČKAIT : 0010547	
ZODPOVĚDNÝ PROJEKTANT / CHECKED BY		
Ing. Jan Jedlička		
	DATUM / DATE	11/2024
STUPEŇ : DOKUMENTACE PRO VÝBĚR ZHOTOVITELE		
SPECIFIKACE		
ARCHIVNÍ ČÍSLO / DRAWING NO.	ČÍSLO PŘÍLOHY / ATTACHMENTS NO.	KOPIE / COPY
2023-159	05	

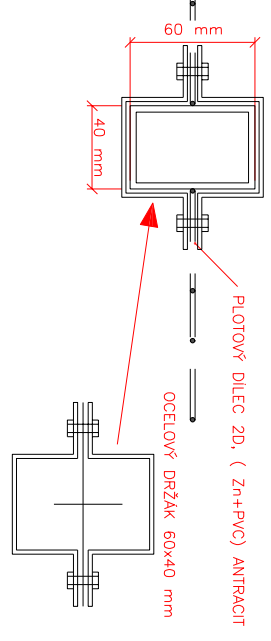
DETAIL – PLOTOVÝ DÍLEC 2D, – ANTRACIT

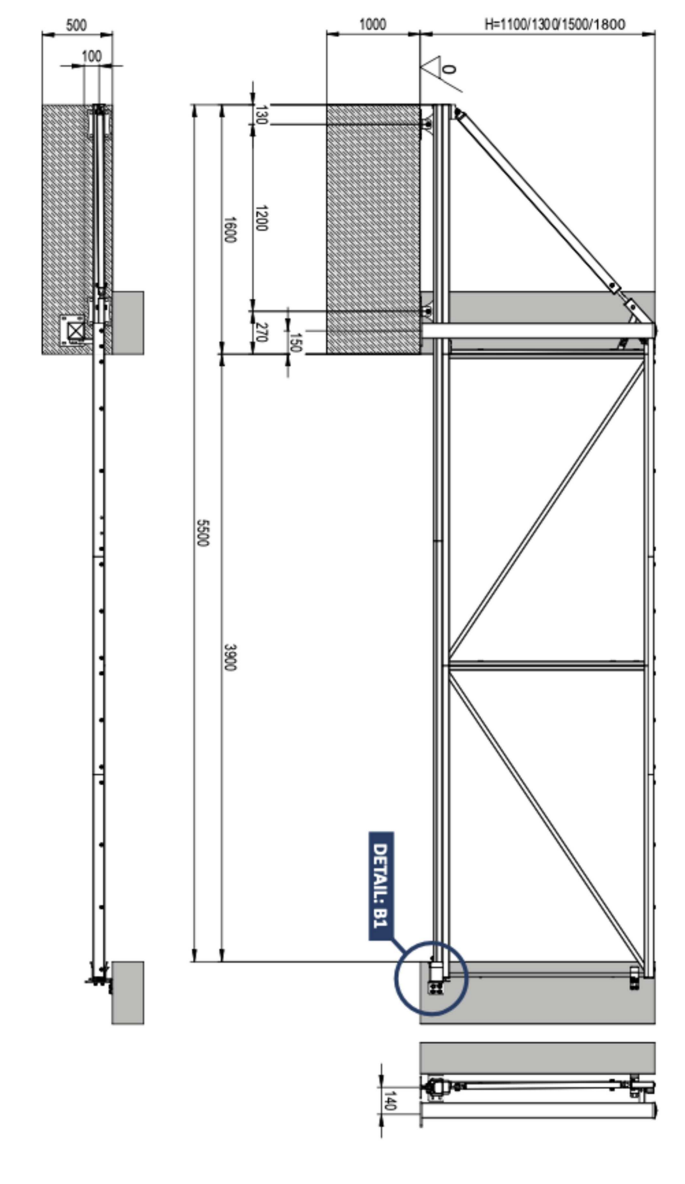


ŘEZ A-A



SLOUPEK OCELOVÝ (Zn+PVC) ANTRACIT





BRÁNA č. 1

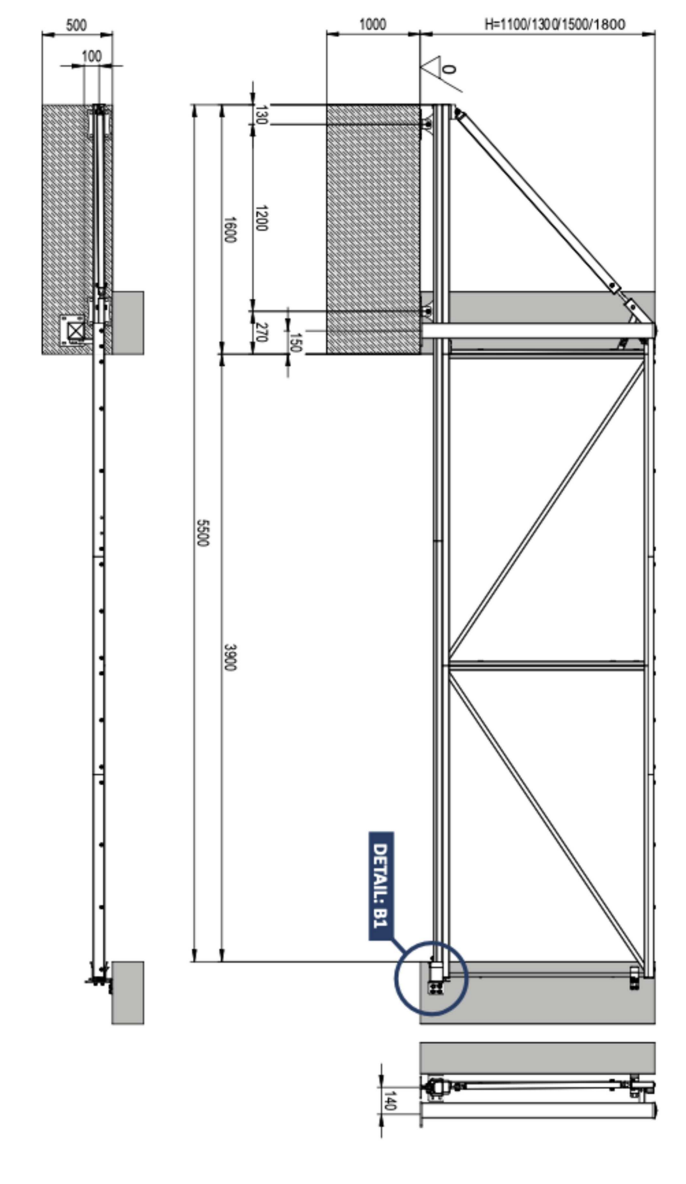
Nová samonosná pojezdová brána
z JACL 60/40/2 -ANTRACIT, průjezd cca 3800mm, výška 1800mm
žárový pozink, el. ovládání na dálkový ovladač 3ks, fotobuňka, výstražný maják

VÝPLŇ -PLOTOVÝ DÍLEC 2D (Zn+PVC) ANTRACIT,

OKO 50x200 mm, Ø DRÁTŮ 5 A 6 mm,

Kotvení do nového železobetonového základu 1600/1000/500 z C20/25

Dodávka vč. el. připojení - přívodní kabel 230V CYKY 3x1,5 pro napájení motoru z řídicí elektroniky, 2x0,75 a 4x0,75 pro připojení fotobuňky a 4x0,75 pro připojení majáku



BRÁNA č. 2

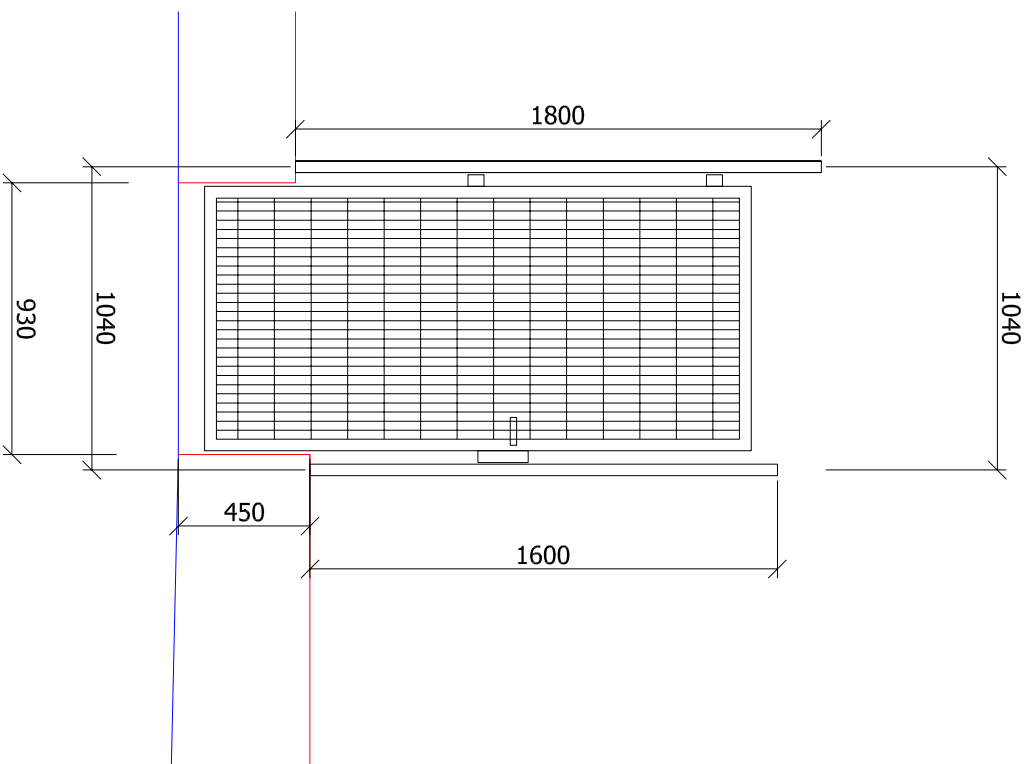
Nová samonosná pojezdová brána
z JACL 60/40/2 -ANTRACIT, průjezd cca 3950mm, výška 1800mm
žárový pozink, el. ovládání na dálkový ovladač 3ks, fotobuňka, výstražný maják

VÝPLŇ -PLOTOVÝ DÍLEC 2D (Zn+PVC) ANTRACIT,

OKO 50x200 mm, Ø DRÁTŮ 5 A 6 mm,

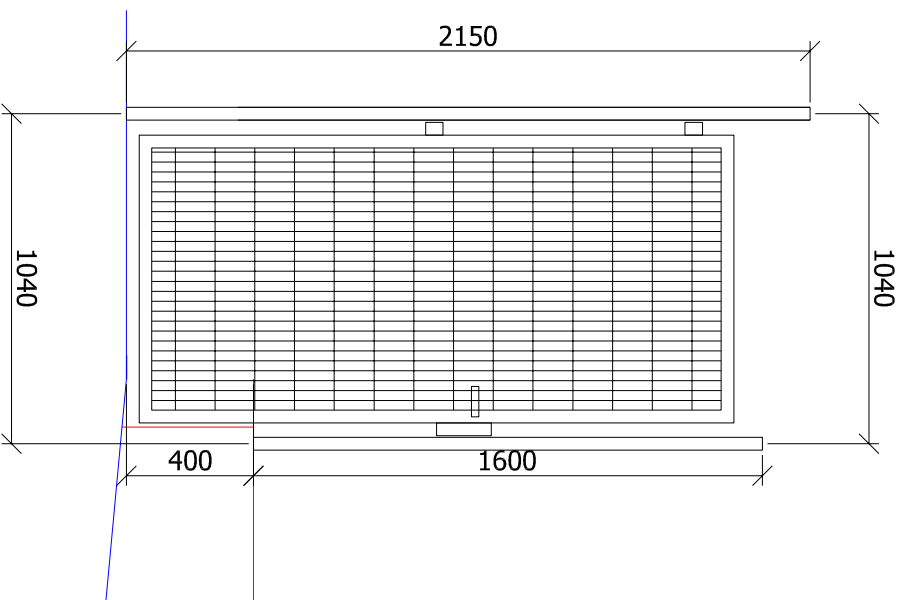
Kotvení do nového železobetonového základu 1600/1000/500 z C20/25

Dodávka vč. el. připojení - přívodní kabel 230V CYKY 3×1,5 pro napájení motoru z řídicí elektroniky, 2×0,75 a 4×0,75 pro připojení fotobuňky a 4×0,75 pro připojení majáku



BRANKA č. 1

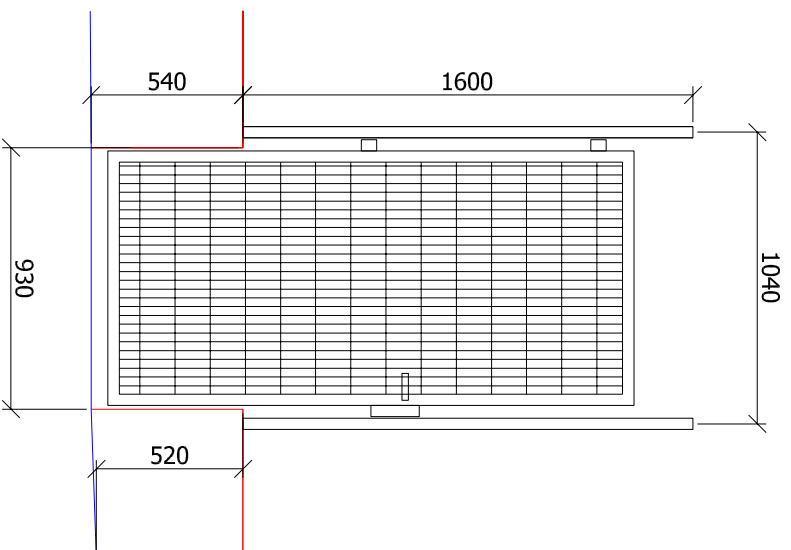
z JACKL 60/40/2 - antracit, průchod cca 940mm, výška 2000mm
žárový pozink, bezpečnostní zámek + zástrč
VÝPLŇ - PLOTOVÝ DÍLEC 2D (Zn+PVC) ANTRACIT,
OKO 50x200 mm, Ø DRÁTŮ 5 A 6 mm, š. 2500 mm,



BRANKA č. 2

z JACKL 60/40/2 - antracit, průchod cca 980mm, výška 2000mm
žárový pozink, bezpečnostní zámek + zástrč
kotvení do sloupku okolního oplocení

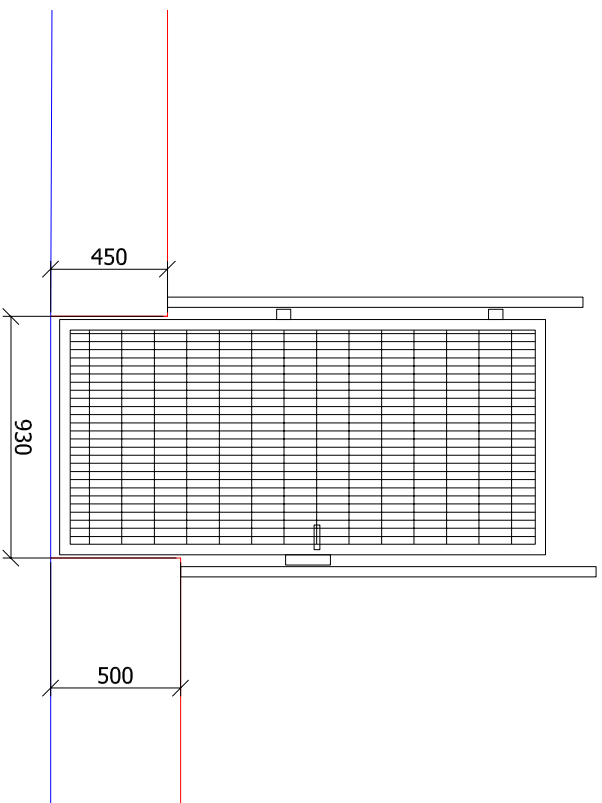
VÝPLŇ - PLOTOVÝ DÍLEC 2D (Zn+PVC) ANTRACIT,
OKO 50x200 mm, Ø DRÁTŮ 5 A 6 mm, š. 2500 mm,



BRANKA č. 3

nová jednokřídlá branka

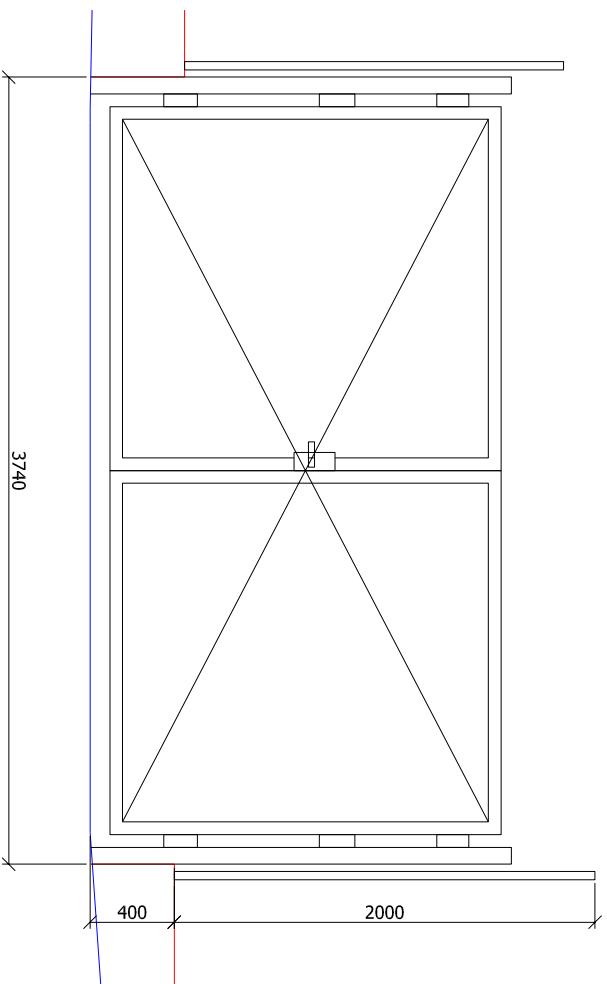
z JACKL 60/40/2 - antracit, průchod cca 930mm, výška 2000mm
žárový pozink, bezpečnostní zámek + zástrč
VÝPLŇ - PLOTOVÝ DÍLEC 2D (Zn+PVC) ANTRACIT,
OKO 50x200 mm, Ø DRÁTŮ 5 A 6 mm, š. 2500 mm,



BRANKA č.5

nová jednokřídlá branka

z JACKL 60/40/2 - antracit, průchod cca 930mm, výška 2000mm
žárový pozink, bezpečnostní zámek + zástrč
VÝPLŇ - PLOTOVÝ DÍLEC 2D (Zn+PVC) ANTRACIT,
OKO 50x200 mm, Ø DRÁTŮ 5 A 6 mm, š. 2500 mm,

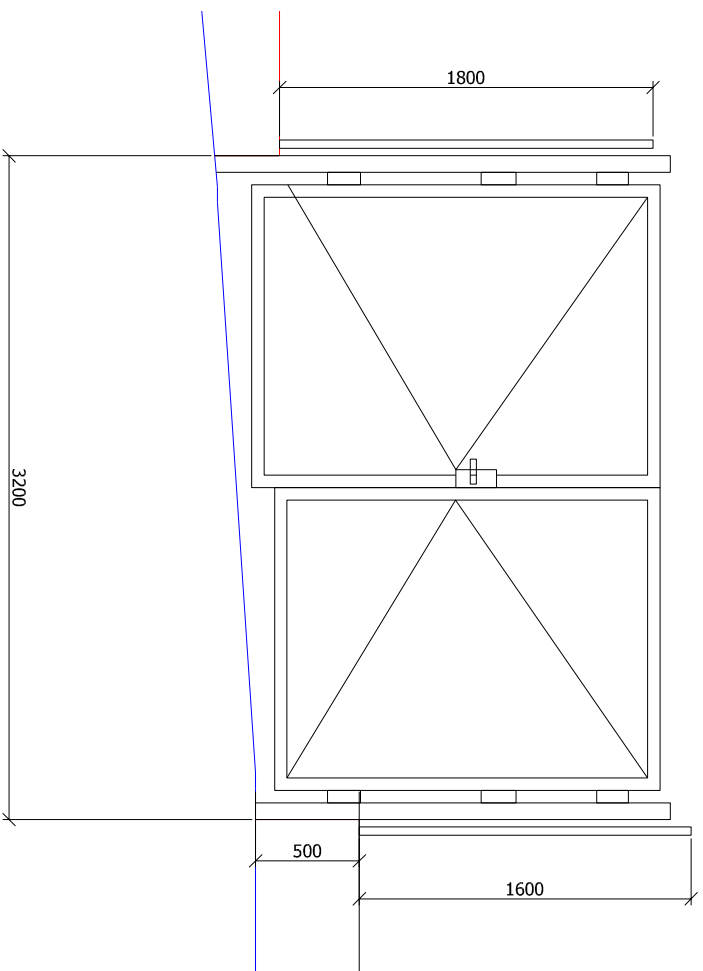


BRÁNA č. 3

Nová dvoukřídlá brána

z JACKL 60/60/2 - antracit, průchod cca 3540mm, výška 2000mm
žárový pozink, bezpečnostní zámek + zástrč

VÝPLŇ - PLOTOVÝ DÍLEC 2D (Zn+PVC) ANTRACIT,
OKO 50x200 mm, Ø DRÁTŮ 5 A 6 mm, š. 2500 mm,



BRÁNA č. 4

Nová dvoukřídlá brána

z JACKL 60/60/2 - antracit, průřehod cca 3000mm, výška 2000mm
žárový pozink, bezpečnostní zámek + zástrč

VÝPLŇ - PLOTOVÝ DÍLEČ 2D (Zn+PVC) ANTRACIT,
OKO 50x200 mm, Ø DRÁTŮ 5 A 6 mm, š. 2500 mm,